

802.11ax・802.11ac Wave2対応 無線LANアクセスポイント  
5年無償保証付。さらに有償で+3年(最大8年迄)保守可能。

OpenRoaming対応  
屋内用無線LANアクセスポイント  
EAP101  
希望小売価格 ¥79,000



OpenRoaming対応  
屋内用無線LANアクセスポイント  
EAP102  
希望小売価格 ¥113,000



屋内使用	IEEE802.11ax対応	2×2
電源: 802.3atPoE or ACアダプタ	AC電源アダプター同梱	天井取付ブラケット同梱

屋内使用	IEEE802.11ax対応	2.4GHz: 2×2 5GHz: 4×4
電源: 802.3atPoE or ACアダプタ	AC電源アダプター同梱	天井取付ブラケット同梱

概略仕様	EAP101	EAP102
対応無線規格	IEEE802.11a/b/g/n/ac/ax	
Radios	2.4GHz、5GHz、BLE/Zigbee	2.4GHz、5GHz、BLE
同時接続ユーザ数	最大512 (2.4GHz:256、5GHz:256)	
セキュリティ	WPA、WPA2、WPA3パーソナル/エンタープライズ(AES)、MACアドレス認証	
有線LANポート	2.5G-T(802.3atPoE)×1、1G-T×2	2.5G-T(802.3atPoE)×1、2.5G-T×1
外形寸法 (概算質量)	195(W)×195(D)×39(H) mm (約0.65kg)	201(W)×195(D)×39.8(H) mm (約0.7kg)
動作温度	0～50°C(屋内用)	
オプション品	-	

屋内用無線LANアクセスポイント  
ECW5211-L  
希望小売価格 ¥29,000



屋内使用	IEEE802.11ac Wave2対応	2×2
電源: 802.3af PoE or ACアダプタ	AC電源アダプター同梱	

概略仕様	ECW5211-L
対応無線規格	IEEE802.11a/b/g/n/ac Wave 2
Radios	2.4GHz、5GHz、BLE
同時接続ユーザ数	最大256 (2.4GHz:128、5GHz:128)
セキュリティ	802.11i、WEP、WPA2ミックス(TKIP/AESミックス)、WPA2パーソナル/エンタープライズ(AES)対応
有線LANポート	1G-T(802.3afPoE)×1、1G-T×1
外形寸法 (概算質量)	147(W)×147(D)×35(H) mm (約0.36kg)
動作温度	0～50°C(屋内用)
オプション品	固定用ブラケット(CMKT-ECW5211-L)

クラウド型 無線LANコントローラ

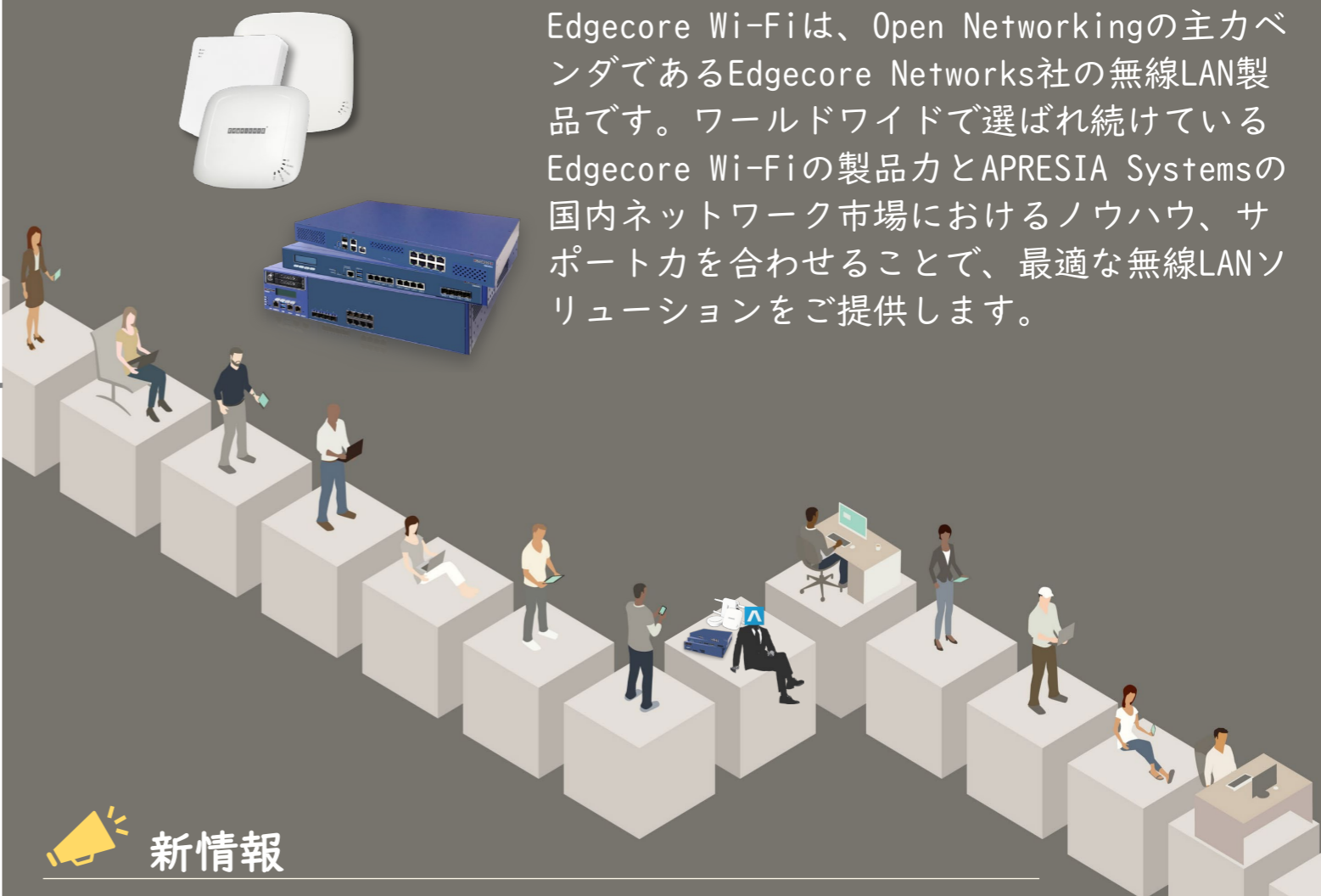
最大接続AP 25万台  
LICS-LIC-1Y  
希望小売価格 オープン

最大接続AP 250万台  
LICS-VPCLIC-1Y  
希望小売価格 オープン



# Edgecore Wi-Fi

Edgecore Wi-Fiは、Open Networkingの主力ベンダであるEdgecore Networks社の無線LAN製品です。ワールドワイドで選ばれ続けているEdgecore Wi-Fiの製品力とAPRESIA Systemsの国内ネットワーク市場におけるノウハウ、サポート力を合わせることで、最適な無線LANソリューションをご提供します。



新情報

クラウド型コントローラecCLOUDのご利用で、簡単に安価な集中管理を実現！

クラウド型コントローラecCLOUDの導入により、最大250万台の無線APの一括管理・運用を実現いたします。加えて、管理する無線APの台数が増えても、ライセンス価格は一定！驚きのご提供価格は弊社営業までお尋ねください。

OpenRoaming案件への導入が始まっています！

主に人が多く集まる公共施設・商業施設・教育機関向けには、安全で利便性の高いWi-Fiスポットが推進されており、OpenRoamingとWi-Fi6に対応した「EAP101」「EAP102」の採用が始まっています！

2023年10月版

無線LANコントローラ

最大管理AP台数50台 EWS101 希望小売価格 ¥173,000	最大管理AP台数300台 EWS5203 希望小売価格 ¥897,000	最大管理AP台数1000台 EWS5204 希望小売価格 ¥5,250,000	最大管理AP台数3000台 EWS5207 希望小売価格 ¥15,750,000
--	--	---	--



概略仕様	EWS101	EWS5203	EWS5204	EWS5207
管理対象AP数	最大50	最大300	最大1,000	最大3,000
同時接続ユーザ数	最大200	最大3,000	最大10,000	最大30,000
管理対象AP型式	ECW5211-L、EAP101、EAP102			
有線LANポート	WAN: 1G-T×1 LAN: 1G-T×4	WAN: 1G-T or SFP×2 LAN: 1G-T×8	WAN: 1G-T×2、SFP×2 LAN: 1G-T×6、SFP×2	WAN: 1G-T×2、SFP×2 LAN: 1G-T×6、SFP×2
冗長化対応	-	○	○	○
外形寸法	190(W)×133(D)×33(H) mm	426(W)×270(D)×44(H) mm	438(W)×300(D)×44(H) mm	438(W)×470(D)×88(H) mm
概算質量	約0.6kg	約2.6kg	約5.2 kg	約19 kg
動作温度	0～40°C	0～40°C	0～40°C	0～40°C



〒104-0045 東京都中央区築地二丁目3番4号  
築地第一長岡ビル  
☎03-6369-0400(代表)

Wi-Fi、WPAおよびWPA2は、Wi-Fi Allianceの商標または登録商標です。その他各製品名およびサービス名などは各社の商標または登録商標です。



# クラウドコントローラ【ecCLOUD】による集中管理

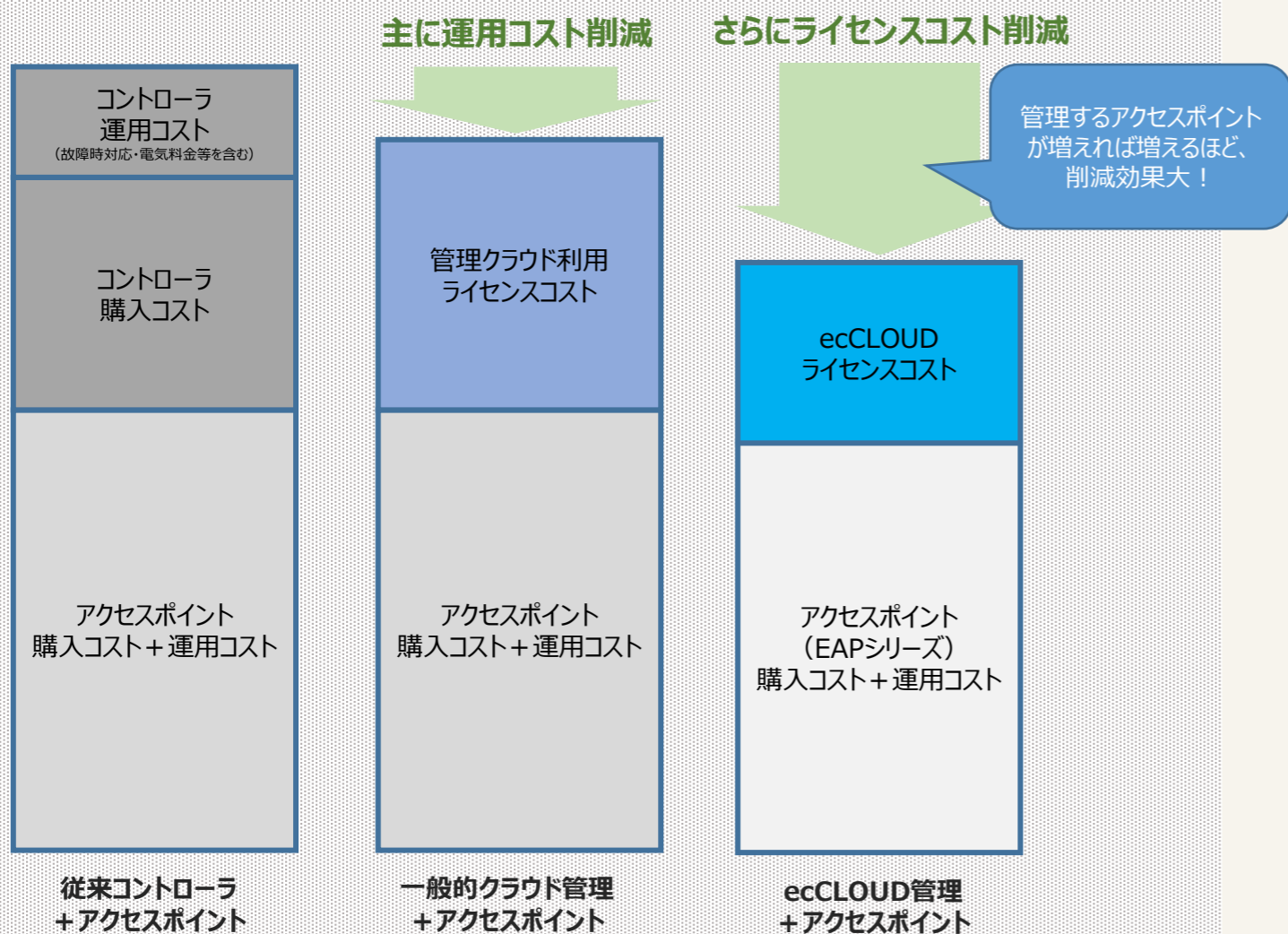


ecCLOUDは、Edgecore Networks社の提供するクラウド型の無線LANアクセスポイント管理システムです。

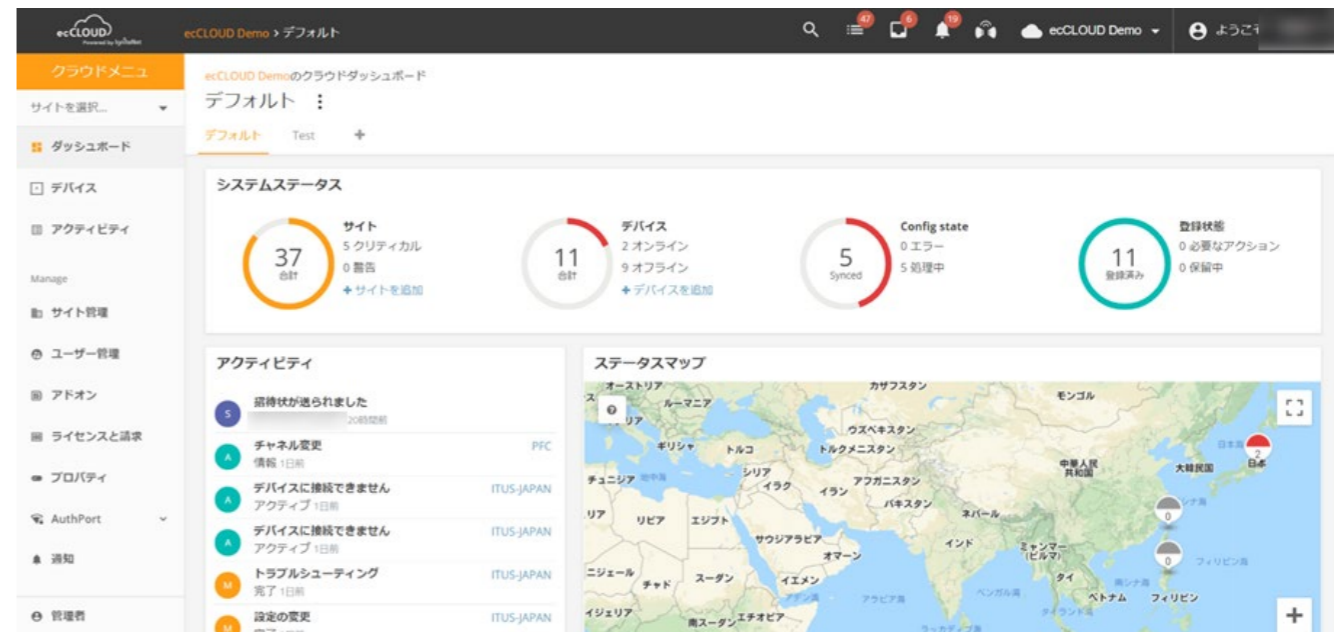
管理対象機種：EAP101、EAP102

- **圧倒的低価格**で利用可能。
- **APの台数によらず年間定額料金**。  
250,000台まで同じライセンス費用で運用可能。
- クラウド管理するために**AP側のバージョン変更は不要**。
- ライセンス費用には**APRESIAの技術サポート込**。

## ecCLOUD導入による、コスト削減効果



管理するアクセスポイントが増えれば増えるほど、削減効果大！



簡単に管理・設定ができる日本語操作画面！

## Edgecore Wi-Fiの管理形態

アクセスポイントのファームウェアのバージョン変更をせずに、単体、物理コントローラによる集中管理、クラウドコントローラによる集中管理の切り替えが可能。

### アクセスポイント単体で管理

ECW5211-L, EAP101, EAP102いずれも単体での利用が可能。



### EWSコントローラによる集中管理

物理コントローラであるEWSシリーズでの集中管理も可能。一括の設定適用、一括バージョンアップ等付加価値をご提供。



### クラウドコントローラによる集中管理

クラウドコントローラ(ecCLOUD)による集中管理も可能。コストを抑えた集中管理を実現可能。



PoE給電用のスイッチはAPRESIAで決まり！



### 2.5GBASE-T対応 NP2500シリーズ

型式	PoE給電ポート数	給電能力
NP2500-16Mt4X-PoE	16	300W
NP2500-8MT4X-PoE	8	190W

### Staticルーティング対応 NP2100シリーズ

型式	PoE給電ポート数	給電能力
NP2100-48T4X-PoE	48	370W
NP2100-24T4X-PoE	24	370W

### CLI/WebUIでの設定に対応 GMシリーズ

型式	PoE給電ポート数	給電能力
APLGM124GTPOE2	24	375W
APLGM118GTPOE2	16	250W
APLGM110GTPOE2	8	125W

### 日本語WebUIで簡単操作 GSシリーズ

型式	PoE給電ポート数	給電能力
APLGS128GTPOE	24	370W
APLGS120GTPOE	16	185W
APLGS110GTPOE	8	130W

ご提供価格はさらに驚きの価格！  
詳細は、弊社営業までお尋ねください！

